

Andare alla scuola dell'infanzia è una tappa importante nella vita di un bambino e della sua famiglia. Si tratta di un passaggio che va preparato ed accompagnato.

## **L'AMBIENTAMENTO UN PERCORSO A TAPPE**

Ogni bambino ha bisogno di tempo per ambientarsi nella nuova scuola.

Un tempo in cui cominciare a conoscere il nuovo contesto, fidarsi di adulti diversi da quelli familiari, acquisire nuove abitudini, farsi nuovi amici, ecc.

Per facilitare il bambino in questa fase, pensiamo sia importante mettere al centro i suoi tempi e la sua esigenza di procedere "a piccoli passi".

Per questo motivo, nel primo periodo di frequenza, **proponiamo alle famiglie il seguente calendario:**

### **PRIMA SETTIMANA**

L'accoglienza dei nuovi iscritti inizierà **lunedì 09 gennaio.**

Nel corso della prima settimana bambini e genitori potranno conoscere la scuola, incontrare le insegnanti e i nuovi compagni, esplorare spazi e proposte di gioco.

Per i primi due giorni (**lunedì 09 e martedì 10**), il bambino rimarrà a scuola con un genitore, dalle 10.00 alle 11.15 circa.

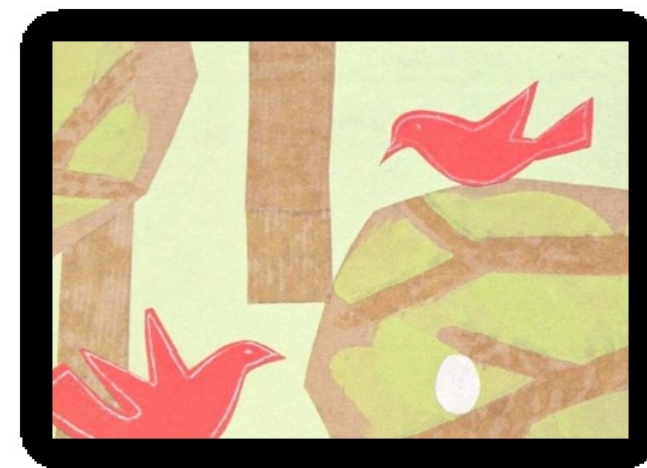
A partire dal terzo giorno (**mercoledì 11**) si inizieranno a sperimentare i primi distacchi nelle fasce orarie dei giorni precedenti.

### **SECONDA SETTIMANA**

Nella corso della seconda settimana si proporranno gradualmente le esperienze del pasto, della nanna e del pomeriggio a scuola, con tempi e modalità che verranno valutati e condivisi tra genitori e insegnanti.



## **AMBIENTAMENTO**



**GENNAIO 2023**

**SCUOLE DELL'INFANZIA  
GB1, GB2, RONCOGNO**

## VERSO LA SCUOLA DELL'INFANZIA

### COLLOQUIO DI PREAMBIAMENTO

Per cominciare a conoscerci, conoscere il bambino e condividere aspettative e domande circa il percorso alla scuola dell'infanzia, durante il mese di dicembre i genitori incontreranno le future insegnanti per un colloquio individuale.

### LIBRETTO DELLA FAMIGLIA

Alle famiglie che lo desiderano proponiamo di costruire un piccolo album fotografico (sono sufficienti 4/5 bustine trasparenti rilegate con un nastrino) con alcune foto del bambino/a e delle figure significative della sua famiglia. I genitori che hanno frequentato i nidi d'infanzia "Il Castello", "Il Bucaneve", "Il Girasole" potranno conservare e aggiornare quello fatto al nido.

Alle famiglie che hanno frequentato i nidi chiediamo di portare a scuola anche il **DIARIO DEL BAMBINO AL NIDO**, la documentazione fotografica che sarà consegnata loro a fine percorso.

## COSA POSSONO FARE MAMMA E PAPÀ?

- ✓ Far conoscere in anticipo al bambino la scuola che frequenterà.
- ✓ Parlargliene con serenità perché: *"Se mamma e papà ne parlano bene, allora anch'io mi posso fidare..."*.
- ✓ Rispettare i suoi tempi, senza avere fretta di inserirlo da subito per tutto il giorno.
- ✓ Condividere il tempo dell'accoglienza in sezione.
- ✓ Salutarlo nei momenti di distacco.
- ✓ Evitare di lasciarlo a scuola per il riposo pomeridiano fino a che non si è inserito bene.
- ✓ Rassicurarlo, sostenerlo e fargli capire che *"può succedere di essere preoccupati quando si sta per intraprendere un nuovo viaggio!"*



Illustrazioni da "C'era un ramo" di  
Giovanna Francesca Zoboli