

AMBIENTAMENTO GENNAIO 2026

Ogni bambino ha bisogno di tempo per ambientarsi nella nuova scuola. Un tempo in cui cominciare a conoscere il nuovo contesto, fidarsi di adulti diversi da quelli familiari, acquisire nuove abitudini, entrare a far parte di un nuovo gruppo.

L'AMBIENTAMENTO, UN PERCORSO A TAPPE

Frequentare la scuola dell'infanzia rappresenta una tappa importante nella vita di un bambino e della sua famiglia. Si tratta di un passaggio che va preparato ed accompagnato.

Per facilitare il bambino in questa fase, pensiamo sia importante mettere al centro i suoi tempi e la sua esigenza di procedere “a piccoli passi”.

Per questo motivo, nel primo periodo di frequenza, proponiamo alle famiglie il seguente calendario:

PRIMI GIORNI

L'accoglienza dei nuovi iscritti inizierà **mercoledì 7 gennaio 2026**.

Nel corso delle prime giornate bambini e genitori potranno conoscere la scuola, incontrare le insegnanti e i nuovi compagni, esplorare spazi e proposte di gioco.

Per i primi tre giorni (**7-8-9 gennaio**), i bambini nuovi frequentanti rimarranno a scuola con un genitore, **dalle 10.15 alle 11.30 circa**.

A partire da **lunedì 12 gennaio** si inizieranno a sperimentare i primi distacchi. Durante questa settimana si proporrà un progressivo e graduale aumento della permanenza a scuola. Gli orari saranno concordati con le insegnanti, anche alla luce dell'andamento dei primi giorni di frequenza. Si proporranno gradualmente le esperienze del pasto, della nanna e del pomeriggio a scuola con tempi e modalità che verranno valutati e condivisi tra genitori e insegnanti.

VERSO LA SCUOLA DELL'INFANZIA

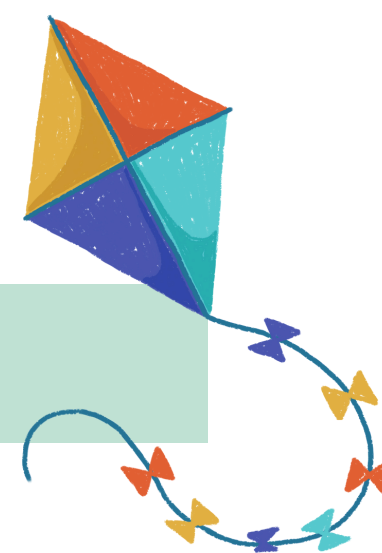
COLLOQUIO DI PREAMBIENTAMENTO

Per cominciare a conoscerci, conoscere il bambino e condividere aspettative e domande circa il percorso alla scuola dell'infanzia, nel corso delle prossime settimane, i genitori incontreranno le future insegnanti per un colloquio individuale.

LIBRETTO DELLA FAMIGLIA

Alle famiglie che lo desiderano proponiamo di costruire un piccolo album fotografico (sono sufficienti 4/5 bustine trasparenti rilegate con un nastrino) con alcune foto del bambino/a e delle figure significative della sua famiglia. I genitori che hanno frequentato i nidi d'infanzia "Il Castello", "Il Bucaneve", "Il Girasole" potranno conservare e aggiornare quello fatto al nido. Alle famiglie che hanno frequentato i nidi chiediamo di portare a scuola anche il DIARIO DEL BAMBINO AL NIDO, la documentazione fotografica che sarà consegnata loro a fine percorso.

COSA POSSONO FARE MAMMA E PAPA'



- Far conoscere in anticipo al bambino la scuola che frequenterà.
- Parlargliene con serenità perché: "Se mamma e papà ne parlano bene, allora anch'io mi posso fidare...";
- Rispettare i suoi tempi, senza avere fretta di inserirlo da subito per tutto il giorno;
- Condividere il tempo dell'accoglienza in sezione e salutarlo nei momenti di distacco;
- Evitare di lasciarlo a scuola per il riposo pomeridiano fino a che non si è inserito bene;
- Rassicurarlo, sostenerlo e fargli capire che "può succedere di essere preoccupati quando si sta per intraprendere un nuovo viaggio!"