

AMBIENTAMENTO GENNAIO 2024

Ogni bambino ha bisogno di tempo per ambientarsi nella nuova scuola. Un tempo in cui cominciare a conoscere il nuovo contesto, fidarsi di adulti diversi da quelli familiari, acquisire nuove abitudini, farsi nuovi amici, ecc.

L'AMBIENTAMENTO, UN PERCORSO A TAPPE

Frequentare la scuola dell'infanzia rappresenta una tappa importante nella vita di un bambino e della sua famiglia. Si tratta di un passaggio che va preparato ed accompagnato.

Per facilitare il bambino in questa fase, pensiamo sia importante mettere al centro i suoi tempi e la sua esigenza di procedere “a piccoli passi”.

Per questo motivo, nel primo periodo di frequenza, proponiamo alle famiglie il seguente calendario:

PRIMA SETTIMANA

L'accoglienza dei nuovi iscritti inizierà **lunedì 08 gennaio 2024**.

Nel corso della prima settimana bambini e genitori potranno conoscere la scuola, incontrare le insegnanti e i nuovi compagni, esplorare spazi e proposte di gioco.

Per i primi due giorni (**lunedì 08 e martedì 09**), il bambino rimarrà a scuola con un genitore, dalle 10.00 alle 11.15 circa.

Per la sola **sezione blu**, alla luce del numero di bambini in ambientamento e per le due giornate sopraindicate, si prevedranno due turni, il primo dalle 09.00 alle 10.00, il secondo dalle 10.15 alle 11.15.

A partire dal terzo giorno (**mercoledì 10**) si inizieranno a sperimentare i primi distacchi nelle fasce orarie dei giorni precedenti.

SECONDA SETTIMANA

Nella corso della seconda settimana si proporranno gradualmente le esperienze del pasto, della nanna e del pomeriggio a scuola con tempi e modalità che verranno valutati e condivisi tra genitori e insegnanti.

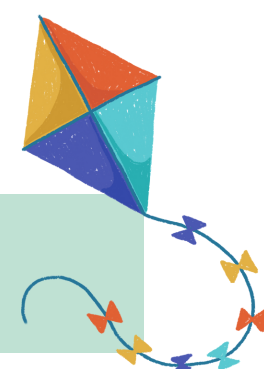
VERSO LA SCUOLA DELL'INFANZIA

COLLOQUIO DI PREAMBIENTAMENTO

Per cominciare a conoscerci, conoscere il bambino e condividere aspettative e domande circa il percorso alla scuola dell'infanzia, nel corso delle prossime settimane, i genitori incontreranno le future insegnanti per un colloquio individuale.

LIBRETTO DELLA FAMIGLIA

Alle famiglie che lo desiderano proponiamo di costruire un piccolo album fotografico (sono sufficienti 4/5 bustine trasparenti rilegate con un nastrino) con alcune foto del bambino/a e delle figure significative della sua famiglia. I genitori che hanno frequentato i nidi d'infanzia "Il Castello", "Il Bucaneve", "Il Girasole" potranno conservare e aggiornare quello fatto al nido. Alle famiglie che hanno frequentato i nidi chiediamo di portare a scuola anche il DIARIO DEL BAMBINO AL NIDO, la documentazione fotografica che sarà consegnata loro a fine percorso.



COSA POSSONO FARE MAMMA E PAPA'

- Far conoscere in anticipo al bambino la scuola che frequenterà.
- Parlargliene con serenità perché: "Se mamma e papà ne parlano bene, allora anch'io mi posso fidare...".
- Rispettare i suoi tempi, senza avere fretta di inserirlo da subito per tutto il giorno.
- Condividere il tempo dell'accoglienza in sezione e
- Salutarlo nei momenti di distacco.
- Evitare di lasciarlo a scuola per il riposo pomeridiano fino a che non si è inserito bene.
- Rassicurarlo, sostenerlo e fargli capire che "può succedere di essere preoccupati quando si sta per intraprendere un nuovo viaggio!"